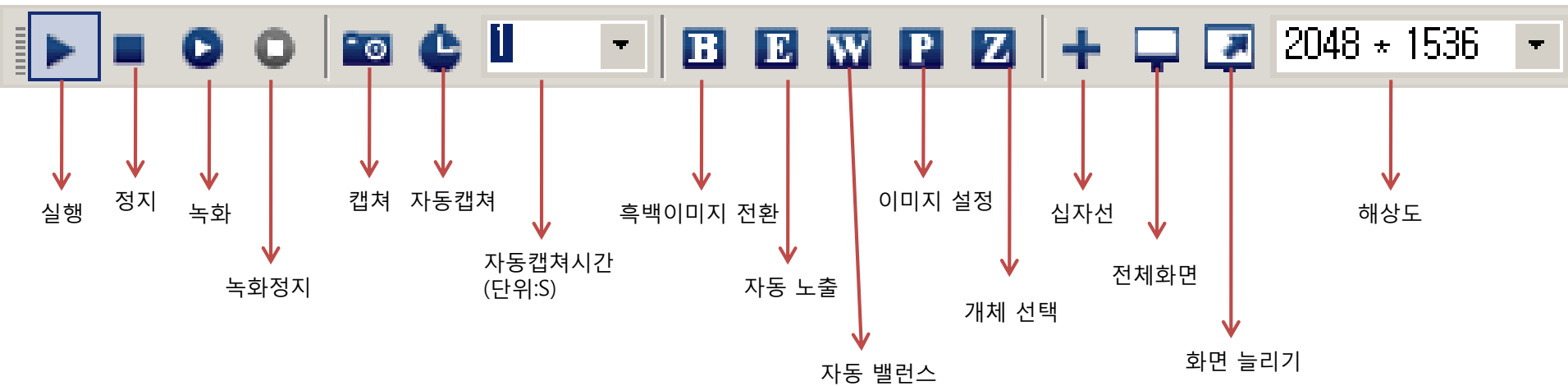



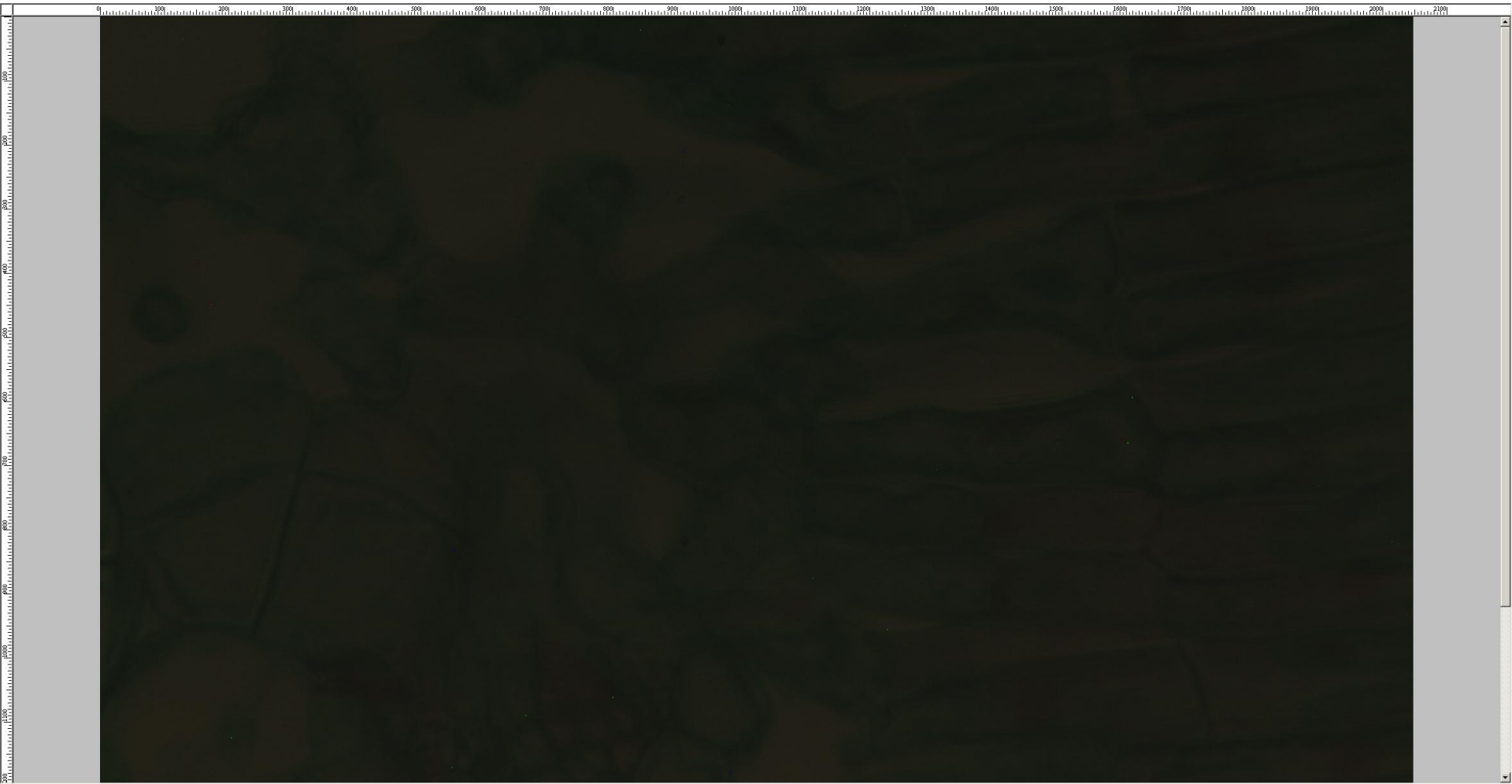
현미경 프로그램 조작방법

(주)비엔에프코리아

화면 조작 버튼



처음  시작 버튼 클릭 시 보정 전 화면이 나옵니다. 현미경 하단에 광원조절 스위치들 최 대로 높여서, 노출 화면을 밝게 만듭니다. 1차적으로 하단 이미지에 나오는 노출 정도 됩니다.



버튼 E - 자동 노출 클릭

화면이 자동적으로 노출 범위를 파악하고, 2차 보정시작하고, 자동 보정 후 화면 잡힘.

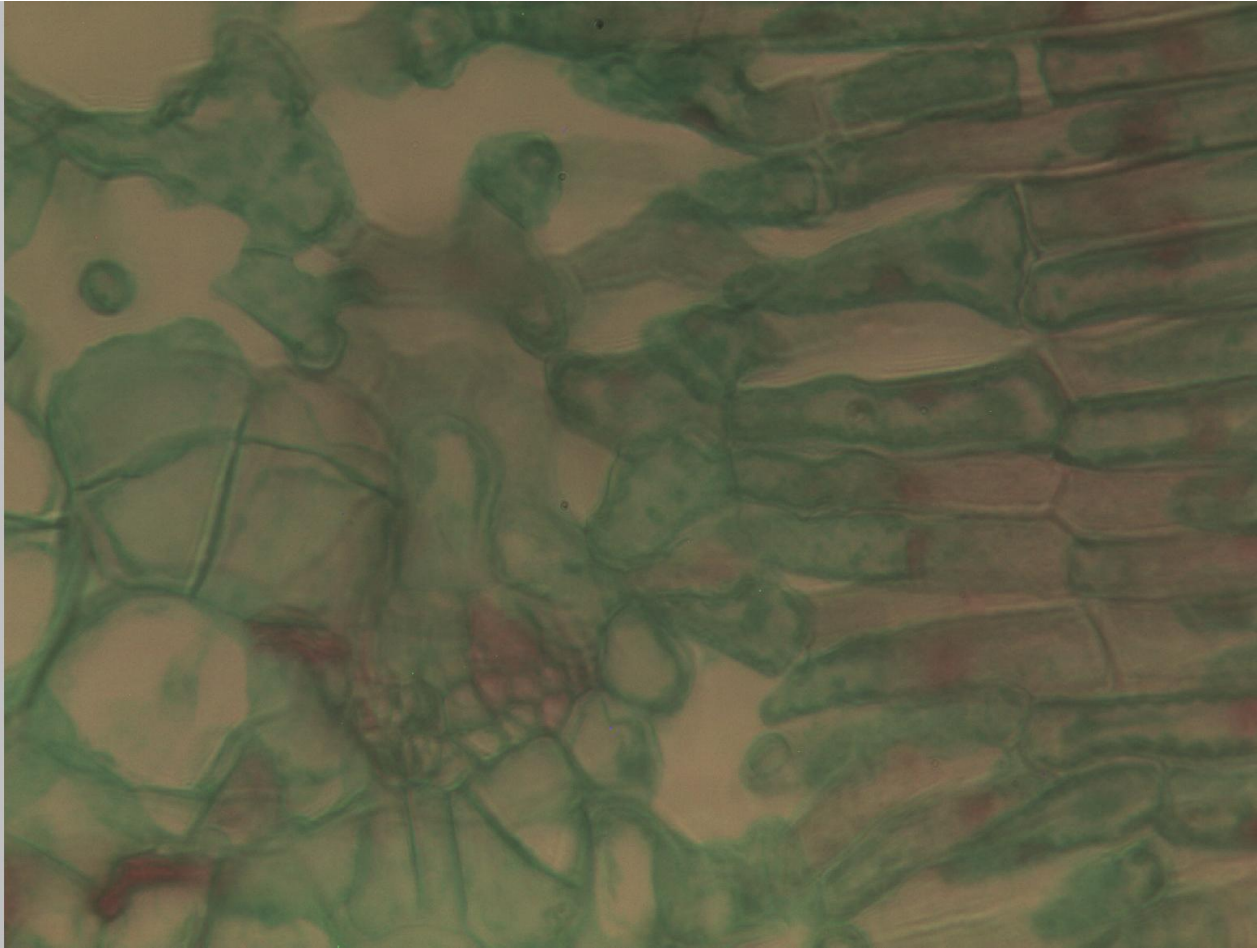
2차 보정 후에는 화면을 보면서 미동나사 조절하여 초점 맞춥니다.

(이유: 카메라로 전송되는 이미지는 보통 빛이 전송되는 경 통거리, 배율, 컴퓨터 모니터 크기, 화소등 영향을 받기 때문에 접안렌즈로 보는 것과 카메라로 보는 것 차이가 날 수 있습니다.

특히 육안상으로 보는 것과 화면상으로 전송되는 이미지내용이 경통 거리(빛이 전송되는 거리)가 차이가 나기 때문에 접안렌즈와 카메라 초점이 차이가 날수 있습니다.)

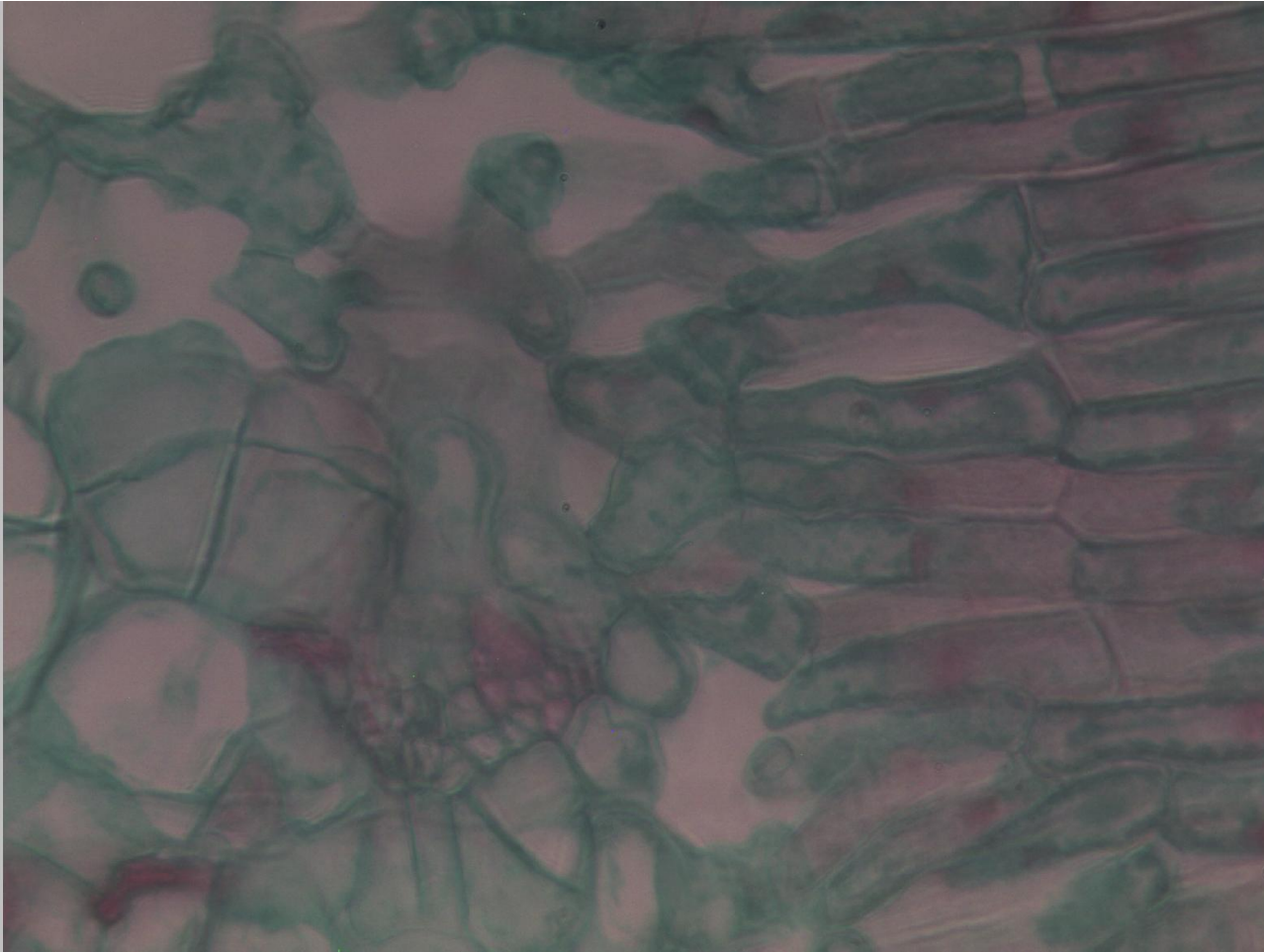
보통 해결방법은 현미경에 장착하는 카메라 경통 거리를 조절하여 재물대로 부터 동시에 전송되는 이미지가 대물렌즈 전송거리와 카메라 전송거리를 같게 해주시면 됩니다.

하지만 하는 방법이 번거롭기 때문에 가능하면 자동노출 설정 후 미동나사로 화면 초점 맞춰주면 됩니다.



버튼 W - 자동 밸런스

화면이 2차적으로 노출 범위 조절 후, 버튼 W를 클릭하여 화면을 화이트 보정으로 전체 밸런스를 맞춰줍니다.

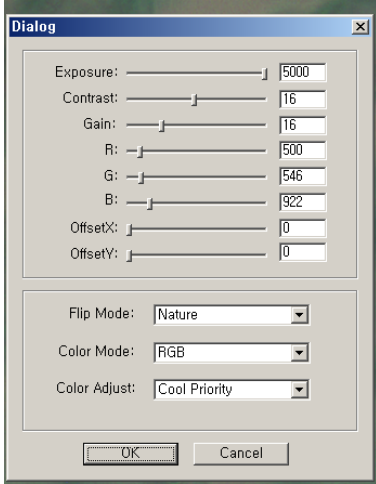


버튼 P - 이미지 설정

다양한 이미지 조작을 통하여 원하는 이미지 노출 효과를 볼 수 있습니다.

사람마다 받아들이는 빛의 색이 다르기 때문에, 이미지 설정으로 편안한 빛의 색을 조정 할 수 있습니다.

그리고 화면 수평 수직 조정도 가능합니다.



P를 클릭 하면 좌측 화면창이 나오고, 버튼 내용 따라 원하는 이미지 효과를 설정하시면 됩니다.

예: 하단 이미지는 green 계열 위주로 보정된 이미지 입니다.

